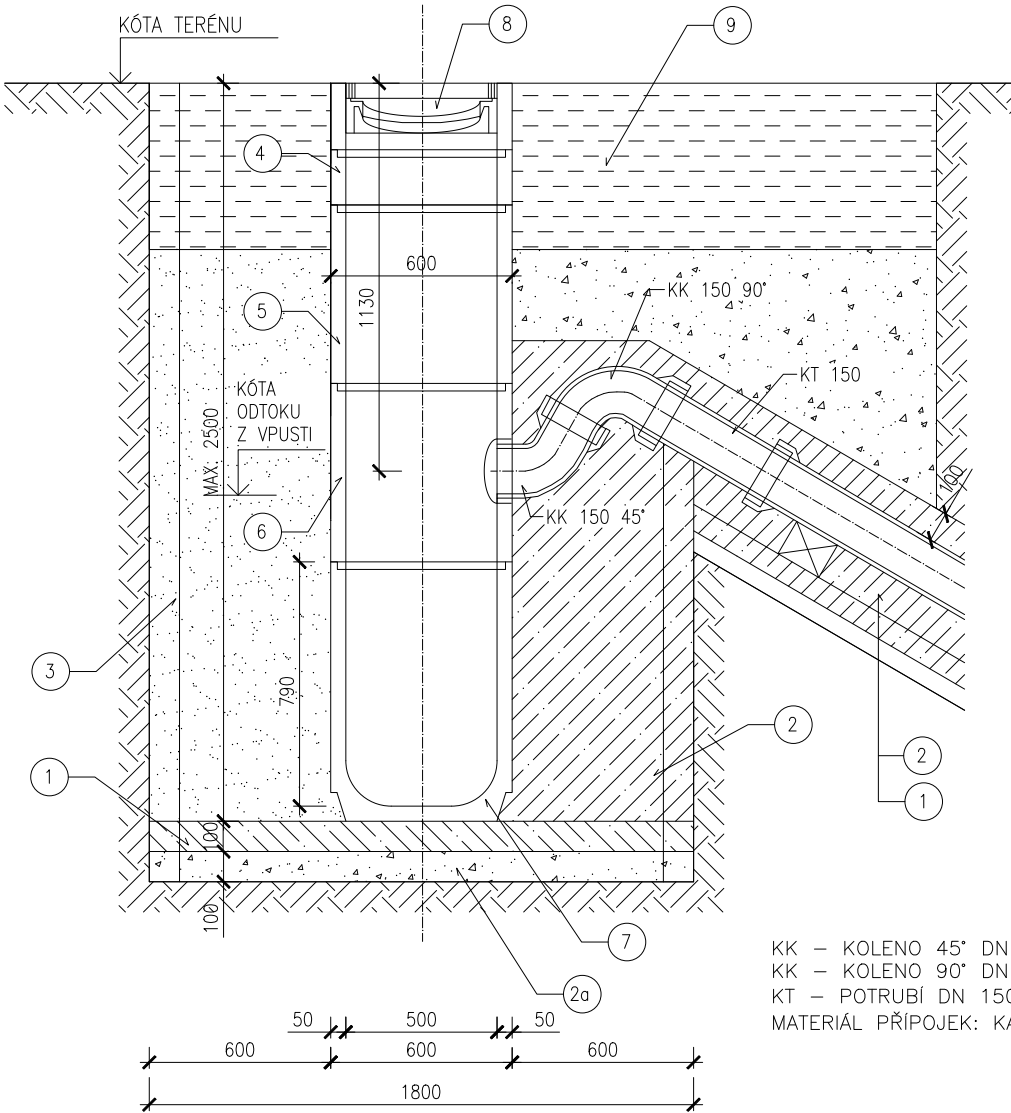


ULIČNÍ DEŠŤOVÁ VPUSŤ, NAPOJENÍ NA KANALIZACI

MĚŘÍTKO 1:25
VZOROVÝ ŘEZ A-A

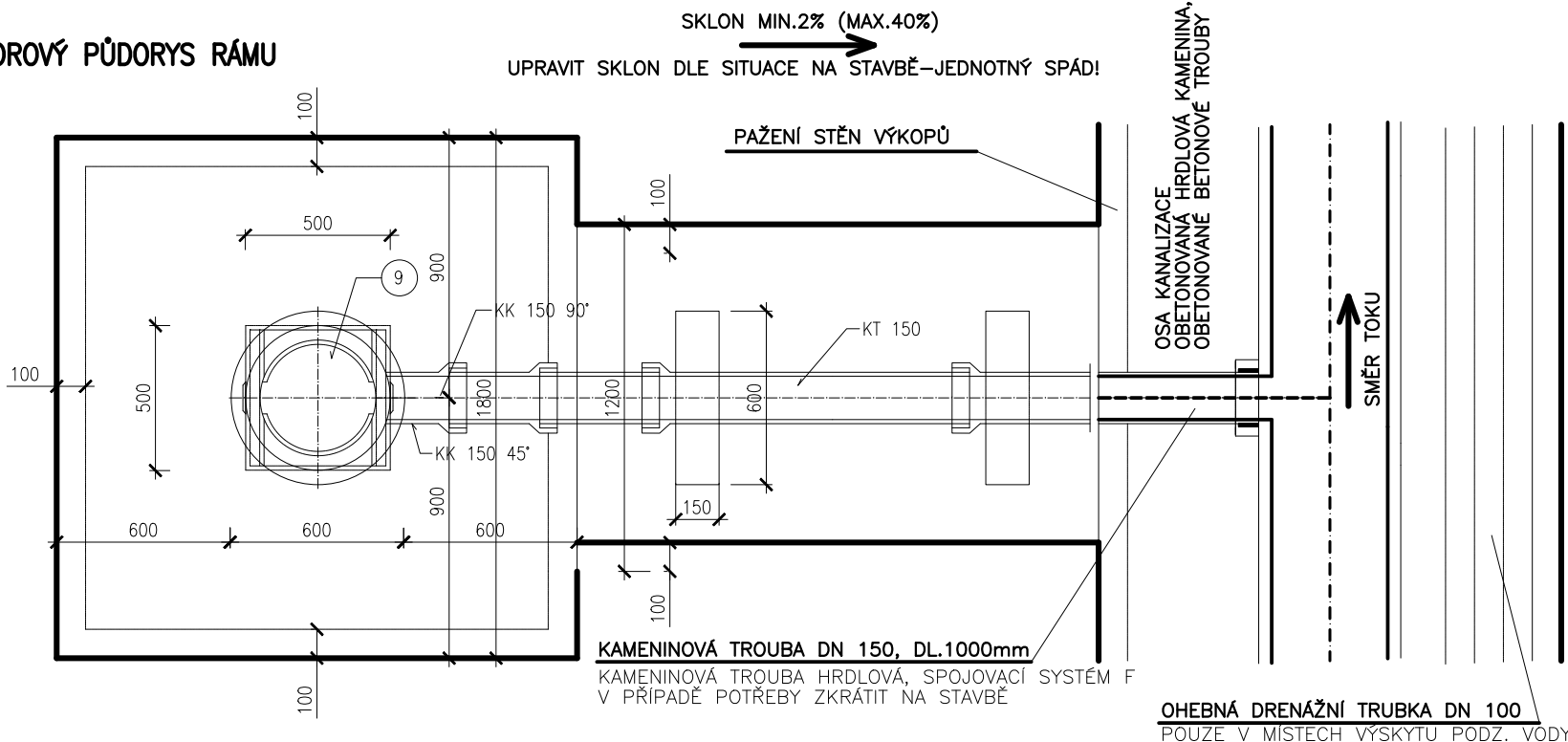


LEGENDA:

- 1 ŠTĚRKOPÍSEK
- 2 BETON PROSTÝ C 12/15
- 2o BETON PROSTÝ C 12/15
- 3 OBSYP PÍSKEM – HUTNĚNÝ
- 4 VYROVNÁVACÍ PRSTENEC
- 5 BETONOVÝ DÍL ROVNÝ DN 500
- 6 BETONOVÝ DÍL ROVNÝ S OTVOREM PRO PŘÍPOJKU DN 500 (VZOR BRNO)
- 7 BETONOVÝ DÍL S KALOVOU PROHLUBNÍ DN 500 (VZOR BRNO)
- 8 HORNÍ DÍLEC PRO ČTVERCOVOU VTKOVOU MŘÍŽ
- 9 KONSTRUKCE VOZOVKY DLE MÍSTNÍCH PODMÍNEK

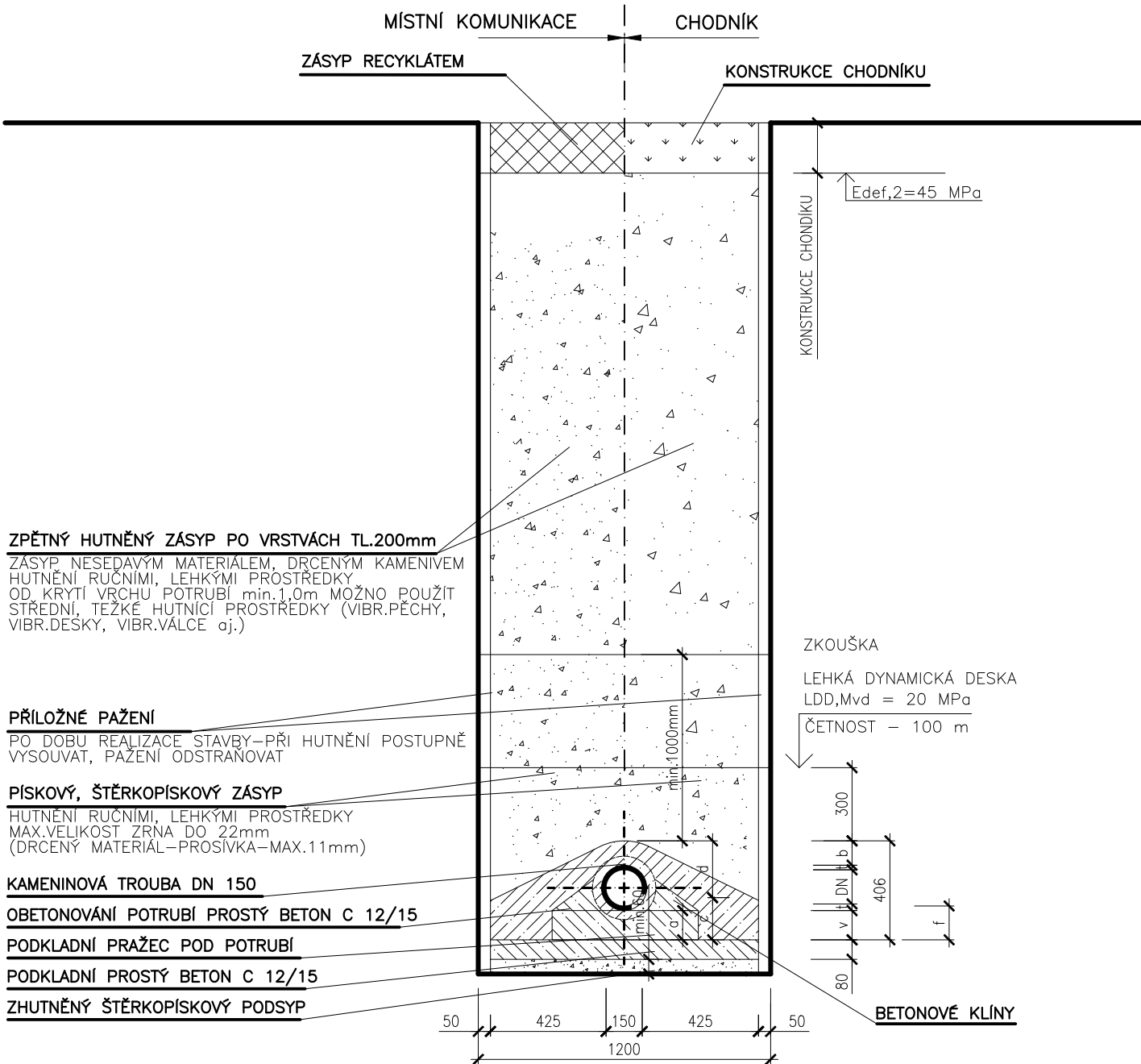
KK – KOLENO 45° DN 150 – KAMENINA
KK – KOLENO 90° DN 150 – KAMENINA
KT – POTRUBÍ DN 150 – KAMENINA
MATERIÁL PŘÍPOJEK: KAMENINA

VZOROVÝ PŮDORYS RÁMU



POZNÁMKA:
PŘI POKLÁDCE POTRUBÍ, SPOJOVÁNÍ, OBSYPECH, ZÁSYPECH BUDOU DODRŽENY MONTÁŽNÍ PODMÍNKY, POSTUPY VÝROBCE DODANÉHO POTRUBÍ A SOUČASNÉ PODMÍNKY Z PŘÍSLUŠNÝCH NOREM, PŘEDPISŮ.

PŘÍČNÝ VZOROVÝ ŘEZ ULOŽENÍM POTRUBÍ DN 150



ZPĚTNÝ HUTNĚNÝ ZÁSYP PO VRSTVÁCH TL.200mm

ZÁSYP NESEDÁVÝM MATERIÁLEM, DRCENÝM KAMENIVEM HUTNĚNÍ RUČNÍM, LEHKÝMI PROSTŘEDKY OD KRYTÍ VRCHU POTRUBÍ min.1,0m MOŽNO POUŽÍT STŘEDNÍ, TEŽKÉ HUTNÍCI PROSTŘEDKY (VIBR.PĚCHY, VIBR.DESKY, VIBR.VÁLCE oj.)

PŘÍLOŽNÉ PAŽENÍ

PO DOBU REALIZACE STAVBY–PŘI HUTNĚNÍ POSTUPNĚ VYSOUVAT, PAŽENÍ ODSTRANOVAT

PÍSKOVÝ, ŠTĚRKOPÍSKOVÝ ZÁSYP

HUTNĚNÍ RUČNÍM, LEHKÝMI PROSTŘEDKY MAX.VELIKOST ZRNA DO 22mm (DRCENÝ MATERIÁL–PROSÍVKA–MAX.11mm)

KAMENINOVÁ TROUBA DN 150

OBETONOVÁNÍ POTRUBÍ PROSTÝ BETON C 12/15

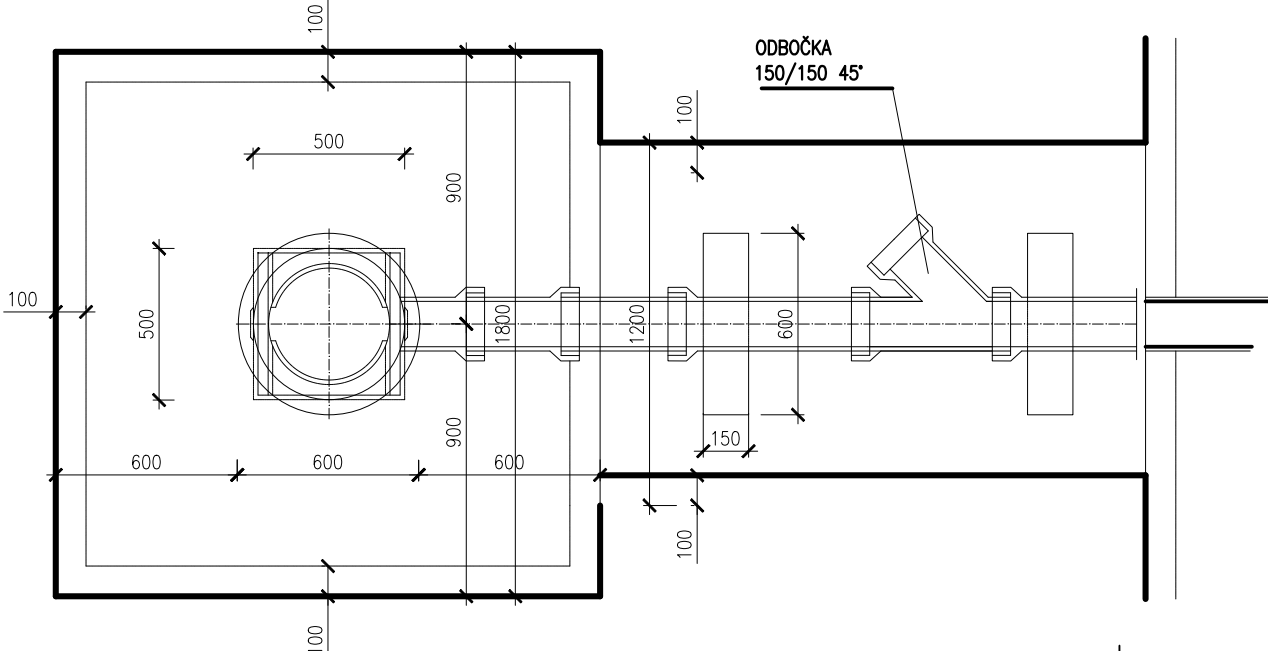
PODKLADNÍ PRAŽEC POD POTRUBÍ

PODKLADNÍ PROSTÝ BETON C 12/15

ZHUTNĚNÝ ŠTĚRKOPÍSKOVÝ PODSYP

VZOROVÝ PŮDORYS RÁMU

PRO VPUSŤ S NAPOJENÍM TRATIVODU



PODMÍNKY POUŽITÍ:

ULOŽENÍ V RÝZE SE SVISLÝMI STĚNAMI
OBETONOVÁNÍ CELÉ ROURY
ULOŽENÍ V ZEMINĚ: HLÍNA, JÍL, JÍLOVITÁ ZEMINA – NEPLATÍ PRO ROZBŘEDLÉ ZEMINY
ULOŽENÍ VE SKÁLE

MAXIMÁLNÍ HLOUBKA RÝHY PRO VŠECHNY PŘÍPADY – 5,5 m
MINIMÁLNÍ VÝŠKA NADLOŽÍ – H = 1,50 m + b
NAHODILÉ ZATÍŽENÍ NA POVRCHU TERÉNU:

BEZ NAHODILÉHO ZATÍŽENÍ
NAHODILÉ TŘÍDA – A
NAHODILÉ TŘÍDA – C

NAVRHL/VYPRACOVAL: ING. ILLE		ZODPOVĚDNÝ PROJEKTANT: ING. HALOUZKA		VEDOUCÍ PROJEKTANT: ING. HALOUZKA		TECHNICKÁ KONTROLA: ING. LAZÁREK, DIS.		<div>LB PROJEKT</div> <div>Mojmírovo nám. 3105/6a, 612 00 Brno IČ: 29262747, TEL.: 605 114 896</div>	
KRAJ: JIHMORAVSKÝ				KATASTR. OZEMI: STRÁNICE [610330]					
INVESTOR: Brněnské vodárny a kanalizace, a.s. Pisárecká 555/1a, Pisárky, 603 00 Brno								DATUM: 04/2024	
AKCE: BRNO, WURMOVA – ODSTRANĚNÍ HAVARIJNÍHO STAVU								STUPEŇ: DPS	
OBJEKT: SO 100 OPRAVA KOMUNIKACE								FORMÁT: 3xA4	
VÝKRES ULIČNÍ VPUSŤI								MĚŘITKO: 1:25 ČÍSLO PŘÍLOHY: D.5.6	